



はぎ

第153号

令和4年9月1日

発行者

社会福祉法人 日吉たには会

〒629-0311

京都府南丹市日吉町胡麻萩原15番地

TEL 0771-72-1500

題字：竹林 巖（はぎの里ふれあいホーム）



目次

- P1 七夕週間
(デイサービス・通所リハビリ)
- P2 食事会・花火鑑賞会(ケアハウス)
うちわ作り(老人保健施設)
- P3 お誕生日会(特養オアシス)
認知症カフェセミナー
- P4 永年勤続表彰
介護福祉士合格者の声
- P5 利用状況
- P6 ありがとうございました
管理栄養士おすすめレシピ
ひとりごと

社会福祉法人 日吉たには会 法人理念

「利用者本位」「誠実」「貢献」

行動指針

- ①すべての人に、「まごころ」を持ち対応します
- ②ご利用者の思いを察し、喜びと安らぎを提供します
- ③福祉専門職として、良質なサービスを提供します
- ④笑顔あふれる、明るい未来に向けた事業を展開します
- ⑤地域福祉の中核となり、住みよい社会づくりに貢献します

美味しいうなぎを食べて 夏をのりきろう！



7月にケアハウス・第二ケアハウスで食事会と称し、特別な食事として「うなぎ丼」をご用意しました。ご入居者のご要望をお聞きし、美味しいうなぎを食べて頂こうと管理栄養士、厨房と相談しながら準備を進めました。

年々、体力低下などにより外出ができなくなる方が増え、施設内行事の充実の要望が高まっています。また、新型コロナウイルス感染拡大に伴い外出行事はすべて中止となっている現状もあり、何とか少しでも施設内で皆さんに喜んでもらえることをしたいという思いで取り組みました。



選べる食事と花火鑑賞会

8月にはお楽しみ第2弾として夕食に外注で「鮎のお弁当」と「ステーキ弁当」のどちらかを選んでいただけるようにして、好きな方を食べて頂きました。

食事を楽しんでいただいたあとは、外が暗くなってから噴き上げ花火を廊下の窓から観賞していただきました。

今年もケアハウスでの夏を楽しんでいただけたでしょうか！？



オリジナルのうちわ作り



老人保健施設はぎの里では、レクリエーション活動のうちわづくりを行いました。職員が用意した無地のうちわにイラストを張り付けてオリジナルのうちわを作製しました。

完成したうちわはご利用者同士で見せ合うなどして楽しまれていました。

暑い夏を皆と一緒に元気に乗り切りましょう♪



年に一回の大切な記念日



特別養護老人ホームはぎの里オアシスでお誕生日会を開催しました。7月は3名の方が誕生日を迎えられ、ご利用者と職員とで飾りつけを行い、第一部では歌のプレゼントなど、ご利用者と一緒にお祝いをさせていただき、「へえ～104歳」「男前やな～」など会話が弾み、第二部では風船バレー大会を開催しました。「身体を動かすの久しぶりや」と楽しんでいただきました。これからも元気でお過ごし下さい。



認知症カフェセミナーに参加しました

「おれんじスポットひよし」は、全国各地で取り組まれている「認知症カフェ」の一つとして、2か月に1回、いきいきオアシス日吉のコミュニティルーム（日吉町保野田の明治国際医療大学前）で町内の関係機関と共同して開催されています。当法人も実行委員の一員として協力しています。



新型コロナウイルス感染症が流行する中で、各地のカフェも中止が多くなっており、活動が減少している状況にあります。そのような中、7月9日に「令和4年度京都府認知症カフェセミナー」が行われ、コロナ禍でどのようにカフェの活動が継続されているか、他府県や京都府下の取り組みが紹介され、その中で「おれんじスポットひよし」の活動も発表しました。

カフェには介護や医療の専門職も参加し、介護のお悩みや疑問など相談していただいたり、参加者の皆さん同士で気軽に話をしたり、お茶を飲みながら地域の皆さんと交流できる場でもあるので、今後も感染予防に気を付けながら、関係機関と共に活動を続けていきたいと思っています。

～はぎの里 永年勤続表彰～



今年度、はぎの里では10年勤続の職員が6名、20年勤続の職員が2名あり、令和4年7月8日に当法人の理事長室にて永年勤続者への表彰式を行いました。今回、永年勤続者2名よりコメントをいただきましたのでご紹介します。

《 20年表彰 》



氏名：野尻 恵里子（生活相談員） 所属：ケアハウス

コメント：はぎの里に就職して20年が経ちました。20年の間に色々な部署を経験し、ご利用者や職員の方からたくさんの事を学ばせてもらいました。仕事で失敗などあったり、くじけそうになった時もありましたが、多くの方々に支えられて20年間仕事を続ける事が出来ました。本当に感謝をしています。これからも、初心の気持ちを忘れず常に緊張感を持ってご利用者に接して行きたいと思います。



氏名：匿名希望（介護福祉士） 所属：デイサービス

コメント：この施設にお世話になり20年、あっという間でした。20年辛かったことや悩んだこと、いろいろなことがありました。はぎの里での仕事や付き合いの場で数えきれないほどの多くの方に出会いました。上司、先輩、同僚、後輩の皆さんに至るまで本当にたくさんの方々から多くのことを教わり、支えられ、励まされ20年もの間、この仕事を続けられることができました。今日の自分があるのはその方々のおかげだと感謝の気持ちでいっぱいです。

また、20年もの間、勤めに専念できたのは家族の理解や協力があったのおかげだということも決して忘れてはならないと思います。まだまだ道半ばというところですが、今後共、健康に気を付けて一層精進したいと思います。

未来の介護福祉士の皆さまへ

～ 合格者からのメッセージ Part. 2 ～



前回の広報誌から引き続き、介護福祉士の試験に合格された職員から、試験に向けて努力したことや今後の抱負、これから介護福祉士を目指す方へのメッセージをいただいたのでご紹介させていただきます。合格、おめでとうございます。

2年前に他界した父との約束が果たせました。「この資格を取ったらお前の自信に繋がるぞ」と他界する2ヶ月前に父に言われました。今思えば、覚悟と好奇心を持たせてくれたのかなと思います。今は、新たに勉強したいことが見つかри、看取りケアパートナー修了証取得に向けて勉強しています。前に進むための資格じゃないかなと今は思います。私も、父と同じくいろんなことにトライし前に進んで行きたいと思います。（特養 川崎 幸子さん）

何をしても中途半端な私が真剣に勉強できる訳がなく、何から理解していけば良いのやら...と悩み先輩職員にどのように勉強されたか聞いたところ、1人の先輩職員から「仕事をしていれば大丈夫」と言われて、聞いた時には意味が理解できずモヤモヤした気持ちでテキストを読み、過去問を解いていました。

試験当日は自信がなく、受験が始まる前から「来年がんばろう」と思いながら試験に挑み、問題を解いていると試験問題が仕事内容と重なる部分が多く、先輩が言っていた「仕事をしていれば大丈夫」の意味がその時理解出来ました。私の場合はご利用者の状態を観察し、介助を行うことで知識が自然に身について試験でいい結果を出せたのだと思います。

『仕事をしていれば大丈夫』現場が一番のテキストであり問題集なのかもしれません。過去問を解き、テキストを読むときに仕事内容を思い浮かべながら勉強すると知識はもっと深まると思います。

好きな気持ちがあれば苦手な勉強も頑張れるものです。皆様も介護福祉士を目指して頑張ってください。（老健 大釜 由美さん）

利用状況



特別養護老人ホームはぎの里

1 介護老人福祉施設（長期入所）

定員50名	6月	7月
月末入所者数	48	49
月平均入所者数	46.5	48.5

2 短期入所生活介護（ショートステイ）

定員10名	6月	7月
延利用者数	274	282
1日平均利用者数	9.1	9.1

3 地域密着型通所介護（デイサービス）

定員18名		日曜日	月曜日	火曜日	水曜日	木曜日	金曜日	計
6月	延利用者	67	60	62	67	81	55	392
	1日平均	16.8	15.0	15.5	13.4	16.2	13.8	15.1
7月	延利用者	85	63	59	61	64	74	406
	1日平均	17.0	15.8	14.8	15.3	16.0	14.8	15.6
合計	延利用者	152	123	121	128	145	129	798
	1日平均	16.9	15.4	15.1	14.2	16.1	14.3	15.3

第一ケアハウスはぎの里

定員25名	6月	7月
当月末入居者数	19	22

第二ケアハウスはぎの里

定員32名	6月	7月
当月末入居者数	30	30

はぎの里ケアプランセンター

	6月	7月
居宅介護計画作成件数	40	37
介護予防計画作成件数	20	22

老人保健施設はぎの里

1 介護老人保健施設（長期入所）

定員100名	6月	7月
月末入所者数	90	89
月平均入所者数	90.0	89.4

2 短期入所療養介護（ショートステイ）

長期空室利用	6月	7月
延利用者数	2	4
1日平均利用者数	0.4	1.6

3 通所リハビリテーション（デイケア）

定員30名		月曜日	火曜日	水曜日	木曜日	金曜日	土曜日	計
6月	延利用者	89	104	101	117	89	101	601
	1日平均	22.3	26.0	20.2	23.4	22.3	25.3	23.1
7月	延利用者	85	103	89	83	108	132	600
	1日平均	21.3	25.8	22.3	20.8	21.6	26.4	23.1
合計	延利用者	174	207	190	200	197	233	1,201
	1日平均	21.8	25.9	21.1	22.2	21.9	25.9	23.1

はぎの里ふれあいホーム

（小規模多機能型居宅介護）

定員12名	6月	7月
利用実人員	3	3
利用延回数	54	56
通い	17	14
訪問	0	0
泊まり	37	42

はぎの里訪問リハビリテーション事業所

	6月	7月
利用実人員	1	2
訪問延回数	8.0	16.0

はぎの里オアシス

1 地域密着型介護老人福祉施設

定員20名	6月	7月
月末入所者数	20	20
月平均入所者数	19.3	20.0

2 認知症対応型共同生活介護

定員18名	6月	7月
月末入所者数	18	18
月平均入所者数	17.0	17.0

3 小規模多機能型居宅介護

定員18名	6月	7月
利用実人員	8	9
利用延回数	181	181
通い	103	103
訪問	10	11
泊まり	68	67

はぎの里訪問介護事業所

	6月	7月
利用実人員	20	21
訪問延回数	136	146
身体介護	34	29
身体・生活	15	24
生活援助	59	66
総合事業	28	27

居宅介護支援事業所はぎの里オアシス

	6月	7月
居宅介護計画作成件数	42	43
介護予防計画作成件数	18	17



☆ありがとうございました 6月11日から8月10日まで（順不同・敬称略）
 吉野和子 中坂裕子 藤井定美 山口安志 波多野綿綴織工房 理容ヨシダ 笹岡理容
 シスター美容室 ヘアークラフトカツダ カットサロンうえはら サロン・ド・あみ
 モリモト美容室 その他、お世話になりました皆様、ご利用者・ご利用者家族の皆様、
 誠にありがとうございました。

感染症予防に継続的に取り組みます！

新型コロナウイルス感染症対策にご理解ご協力を賜り、誠にありがとうございます。当法人
 では引き続き、気を緩めることなく、感染症予防に努めてまいります。

※施設ご利用者へのオンライン面会をご希望いただく場合は、各担当窓口までご連絡をお願い
 いたします。 ☆連絡先は、はぎの里ホームページからご確認いただけます

<http://www.cans.zaq.ne.jp/haginosato/entrance.html>

在宅サービスご利用者ご家族へお願い

施設のQRコードはこちら ⇒

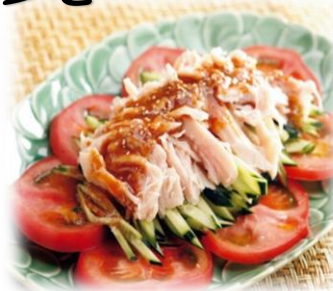


新型コロナウイルス感染、濃厚接触者の判定があれば、ご利用事業所へ、
 ご一報ください。宜しくお願いします。

管理栄養士おすすめレシピ

棒棒鶏(バンバンジー)

暑い季節にぴったりの1品!
 ヘルシーなので作ってみてください。



<材料 (3人分)>
 ささみ 4本
 きゅうり 1本
 トマト 1個
 酒 大さじ2
 塩 少々

<作り方>

- ① 鍋に水と酒、塩を入れ沸騰させる。筋を取ったささみを入
 入れ茹でる。
 - ② 火を消し、そのままさます
 - ③ 冷ましたささみは手でさき、細かくほぐしておく
 - ④ トマトは輪切り、きゅうりは千切りに切っておく
 - ⑤ たれの調味料を混ぜ合わせておく
 - ⑥ お皿にトマト、もやし、きゅうり、ささみを盛り付け、
 たれをかける。
- *冷やしておくとうりおいしいです

<たれの調味料>

マヨネーズ 大さじ2
 すりごま 大さじ2
 しょうゆ 大さじ1
 さとう 大さじ1
 酢 小さじ1
 酒 小さじ1
 みそ 小さじ1
 おろししょうが 小さじ1/2

ひとりごと

「置かれた場所で咲きなさい」ノートルダム清心学園 理事長 渡辺和子先生の著書の名前で
 す。何か思い通りにいかなかった時に、静かに自分に言い聞かせたい言葉です。置かれた環
 境が良くなかったととしても、まずはその置かれた場所で全力を尽くすことが、自分がすべき
 ことだと教えてくれます。誰も気づかないような場所でも自分にしか咲かせられない花が咲
 かせられるといいですね。

今、南丹市では社協の認知症地域支援推進員が中心となって、オレンジガーデニングという
 取り組みが行われています。9月のアルツハイマー月間に南丹市のあちらこちらでオレンジ
 色の花が咲く予定です。