

市民アンケート紹介

ご協力いただきました市民アンケート4月末の集計です。
 要求実現の出来る市政づくりをしてまいります。
 皆さんにいただきました、貴重なご意見は共産党の議員して返り
 咲き、実行できるように努めてまいります。



日本共産党
中井まさとも 便り

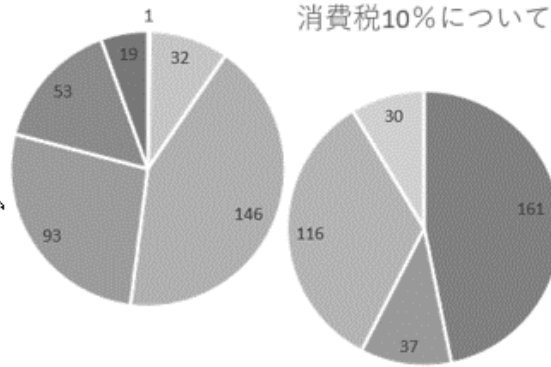
No.075
 2020年
 5月号
 発行責任
 日本共産党
 前香芝市議員
 中井政友
 香芝市五位堂
 4-290-4
 ma36sa83@kcn.jp
 Tel 090-3869-9204
 中井ホームページ
 QRコード



【1】あなたの暮らし向きはどうですか

1 よくなった	1
2 少し良くなった	32
3 変わらない	146
4 少し悪くなった	93
5 悪くなった	53
6 無回答	19

あなたの暮らし向きは



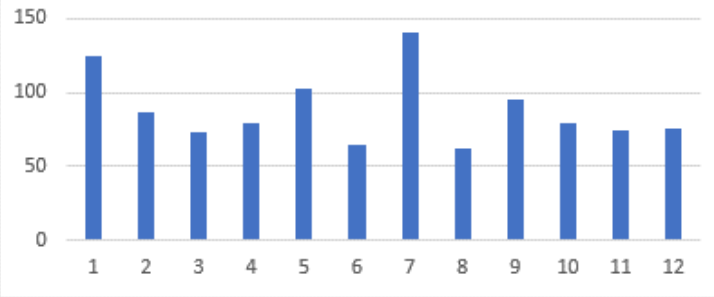
【2】消費税10%について、あなたの意見はどれですか

1 反対	161
2 賛成	37
3 分からない	116
4 無回答	30

【3】香芝市の保育・教育についてあなたが望むことはどれですか。

1 学校のトイレを様式に	124
2 35人学級を全学年に	87
3 学校図書館の充実	73
4 体育館にもエアコンを	79
5 就学援助金をせめて国基準に	102
6 支援学級支援員を増員	65
7 通学路の安全対策の強化	140
8 学童保育を公立に戻す	62
9 学校給食費の助成	95
10 不登校児童への対策強化	79
11 保育内容の充実と公的責任を放棄しない	74
12 全ての生徒が使えるパソコン教室を	76

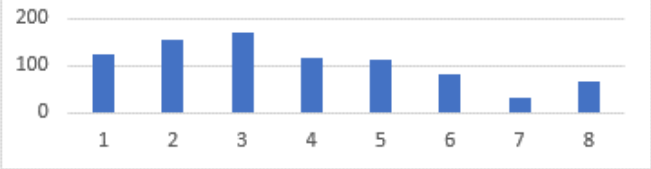
保育・教育について



【4】医療・介護・暮らしについて、あなたが望むことはどれですか。

1 国民健康保険料を市独自で引き下げる	125
2 介護保険料を値下げする	154
3 水道の民営化でなく安心安価な水の提供を	170
4 コミュニティバスをより便利に	117
5 デマンドタクシーを使いやすく	111
6 子どもの医療費窓口負担をなくす	83
7 生活保護申請の窓口対応の改善	30
8 ためこみ「基金」の市民のために活用	64

医療・介護・暮らしについて



地域の声 五位堂地域の声を一部紹介

道路・踏切等への声が多くありました

- ※近鉄五位堂駅、南側の道が狭く生活道路として活用しにくい。道路幅を広げて安全な道路にして欲しい。
- ※農地少なくなっている分、商工の振興に力を入れて行くべきだと思います。ベッドタウン化して活気がありません。
- ※公園の維持管理の充実を図り。定期点検を行い子供も高齢者も集える公園にして欲しい。

事例紹介 イメージ画像の為、見にくいのですが、こんな感じで、投稿いただきました。

