

腎臓病の皆様へ

仲間がいるってすばらしい!

入会のご案内



あなたは1人で悩んでいませんか?
慢性腎臓病・透析に関すること
お気軽にご相談下さい

NPO 奈良県腎友会

(特定非営利活動法人奈良県腎友会)

〒630-8001 奈良市法華寺町265-8 白樺ハイツ大宮Ⅱ-107号 TEL&FAX 0742-55-2554

<http://web1.kcn.jp/nara-jinyu/> E-mail naraken.jinyu@kcn.jp

奈良県腎友会は こんな活動をしています

奈良県腎友会は昭和49年4月に奈良県腎臓病患者連絡協議会（奈腎協）として創立、平成20年3月奈良県腎臓病患者友の会（奈良県腎友会）に改称、平成23年10月特定非営利活動法人奈良県腎友会（NPO奈良県腎友会）となって現在に至っています。結成以来、奈良県における「腎疾患総合対策」の確立を目指して活動し、平成22年には「1年以上透析を継続している県内在住の患者」は全て身体障害者手帳の等級が「1級」と認定されました。この成果は当会の2年越しの県議会への請願が実ったもので全国的にも秀逸で近畿6府県では初めての快挙です。また、次のような活動もしています。

情報の発信



全腎協機関誌「ぜんじんきょう」を年6回配布し、腎友会会報「ばんび」を年3回発行、「ニュース」を適宜発信します。

最新の医療情報をはじめ患者会活動の紹介や経験交流など役立つ情報を提供します。

尚、目の不自由な方には声の会報テープをお送りしています。

CKD(慢性腎臓病)対策

県民公開講座を開催し、透析患者をこれ以上増やさないために糖尿病撲滅運動や腎臓病の予防啓発運動を進めていきます。



県民公開講座の様子

国会請願署名活動

毎年、全腎協と共に「腎疾患総合対策」の確立を求め、100万筆を超える署名を国会に提出しています。県内においても会員の協力により、1万筆以上の署名を集めて代表者が上京し請願集会に参加します。



国会請願集会の様子

臓器移植キャンペーン

毎年10月第1日曜日には全国一斉に臓器移植推進キャンペーンが行われます。県内でも奈良県のマスコット「せんとくん」をデザインしたドナーカードなどを街頭で配布し、臓器移植および臓器提供の普及活動に努めています。



臓器移植推進キャンペーン



定時総会の様子

会議や総会の開催

毎年、総会1回、理事会3回、事務局会議6回を開催しています。総会では活動報告や予算の決議をし、理事会では総会提案事項などを審議します。事務局会議では日常の活動状況を確認し理事会に提議します。尚、事務局は土日祝日以外は午後1時から4時まで開けています。

医療講習会及び学習会

最新の透析医療や災害時の透析体制、食事管理など透析生活に欠かすことの出来ない医療・福祉について医師・介護スタッフの方々を講師に招いて学習しています。



40周年記念コンサート

親睦交流会

腎友会では全国大会への参加や日帰りバス旅行・女性会員の集い、青年交流会などを行い会員・家族の交流を深めています。



日帰りバス旅行



女性会員の集い



全国大会の様子

患者会に入りましょう

透析を導入されている皆様へ

●あなたが、現在受けている透析医療費のことをご存知ですか？

人工透析は長期に高額な医療費が掛かる医療として健康保険の特例と県、市町村の医療費助成により、誰もがお金の心配をすることなく等しく透析が受けられています。

昭和40年代の透析治療が始まった頃、人工透析の医療費の自己負担額が高額なために、透析治療を知らながらその恩恵に浴さず亡くなった方や、高額な治療費で家族に迷惑をかけられないと自ら命を絶った人さえいたのです。「金の切れ目が命の切れ目」と言われた時代でした。

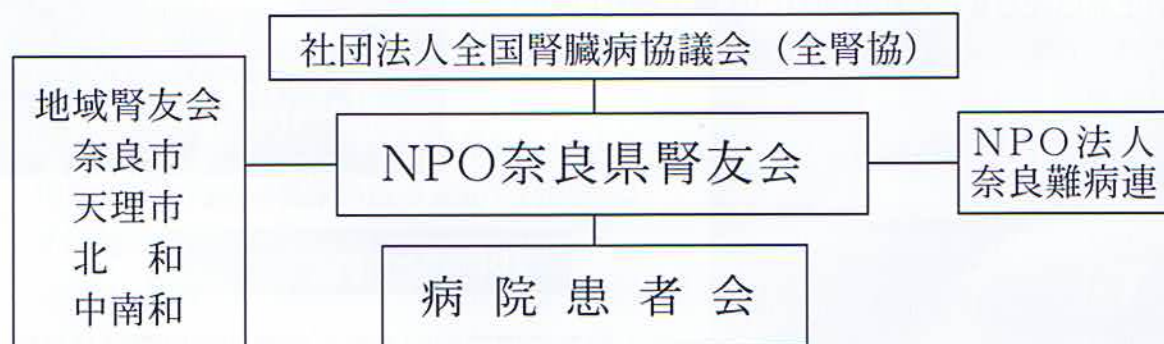
この状況を打開するため、私たちの先輩方は昭和46年、全腎協を結成し、病気の体を押して国や自治体に「透析医療費全額公費負担にして欲しい」と必死の運動を行い、その結果今の制度が実現したのです。

●透析費用の公費負担を継続させるために！

国の財政がますます悪化する中、これらの制度が後退を始め、じわじわ透析患者の生活を脅かしています。今こそ同じ透析の仲間同士、より多くの皆様が会員となって組織力を高めなければ、医療の質の低下や福祉の後退を食い止めることはできません。

一人の入会が大きな力となり、明日のあなたの命と暮らしを守ります

腎友会の組織



患者会を維持運営するために活動費が必要です。そのため会員の皆様に会費をお願いしています。

年会費 6,000円 (月500円×12ヶ月)

納付は、前期(4月～9月)後期(10月～3月)半期ごと3,000円です。入会時は入会月よりの月割になり、年間の一括納付もお受けしています。尚、県腎友会に入会されると全腎協及び奈良難病連に自動入会となり、年会費には各負担分1,800円及び100円も含まれています。



ご入会いただける方は、同封の「入会申込書」に必要事項をご記入の上、各病院幹事にお渡し下さい。病院幹事がない時、また、わからない時は同封の返信用封筒で当会事務局までご送付願います。

NPO奈良県腎友会事務局
TEL・FAX 0742-55-2554
業務時間(月～金13:00～16:00)