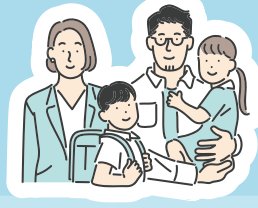




保護者が作った子供たちのための補償制度です

園児・児童・生徒 総合補償制度



2025
年度版

傷害総合保険

児童・生徒総合補償制度…
育英費用、児童・生徒の傷害・病気、家族を含めた賠償事故を総合的に補償する保険です。

\\もしもその1/

子供が運転する自転車で 人にケガをさせてしまった

個人賠償責任補償 **無制限** 補償!

他人にケガを負わせてしまった、他人の物を壊してしまったり、などの場合にご家族も含め、無制限で補償します。(日本国外は1億円限度)



自転車条例対応

GIGAスクール対応

ご家族も補償

示談交渉サービス付き
(国内のみ)

\\もしもその2/

ケガや病気で入院・手術をすることに

24時間365日の補償

お子様の学校や、日常生活でのケガ・熱中症・疾病などに対して補償されます
(疾病補償はA,B,C,Lプランには補償されません)

\\もしもその3/

扶養者の万一に備えます

育英費用の補償

扶養者が万が一の場合(火事・海外旅行中・交通事故等での死亡)に一時的に支払われます

\\もしもその4/

SNSいじめ誹謗中傷に

弁護のちから

いじめ・誹謗中傷などへの対応、法的なトラブルを弁護士がサポートします

団体割引適用

20% OFF

1ヶ月あたり500円!

(プランC 年間掛金6,000円の場合)

4月1日からの安心のために、3月31日までのお申込みをお薦めします

第1次締切	お申込み切 保険期間 2025年4月1日午後4時~2026年4月1日午後4時まで1年間	2025年3月31日(月)
第2次締切	お申込み切 保険期間 2025年5月1日午前0時~2026年4月1日午後4時まで11か月	2025年4月25日(金)
第3次締切	お申込み切 保険期間 2025年6月1日午前0時~2026年4月1日午後4時まで10か月	2025年5月25日(日)

●加入申込はWEBで!

ご加入手続きについて



こちらの
二次元コード
よりアクセス!!

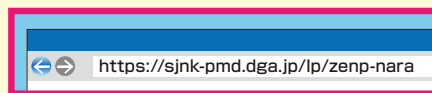
大切なお案内はご登録いただいたメールアドレスに送信させていただきますので、必ずご確認ください。

「@sjnk-pmd.dga.jp」のドメインを受信できるように設定してください。お客様の迷惑メール対策設定によっては、「ワンタイムパスワード」が届かない場合があります。

※標準カメラからの二次元コードスキャンが便利です。

PCからの場合 ▶ <https://sjnk-pmd.dga.jp/lp/zenp-nara>

必ずアドレスバーに URL を入力してください。



アクセス推奨 環境について

スマートフォン(タブレット) **iPhone/iPad** OS…iOS11以降 ブラウザ…Safari
Android OS…Android 6.0以降 ブラウザ…Chrome
パソコン **Windows** OS…Windows10以降 ブラウザ…Edge/Chrome/Firefox
Mac OS…Mac OS Sierra 10.12 ブラウザ…safari/Chrome

※iPhone/iPadのブラウザについて
ブラウザのバージョンはiPadでは確認できませんが、通常はOSのソフトウェアアップデートで自動的にバージョンアップされます。
※古いバージョンのOSおよびブラウザでは正常に動作しないことがありますので、最新版のインストールを推奨いたします。

園児・児童・生徒総合補償制度

団体割引適用 **20% OFF**

保険期間 2025年4月1日 午後4時～2026年4月1日 午後4時まで1年間

(職種級別A級)

おすすめ!

人気No.1

備えて安心!

New!

1年間を補償! 保険期間と保険金額・掛金		プランSS	プランS	プランA	プランB	プランC	プランL	
割引適用前の掛金		17,400円	14,910円	12,410円	9,910円	7,420円	6,150円	
年間掛金 一時払 <small>掛金には※制度運営費が含まれています</small>		14,000円	12,000円	10,000円	8,000円	6,000円	5,000円	
中途加入の場合	締切日と保険期間	中途加入時の掛金						
	2次締切日 2025/4/25まで 保険期間 2025/5/1～11か月	12,850円	11,020円	9,190円	7,360円	5,530円	4,610円	
	3次締切日 2025/5/25まで 保険期間 2025/6/1～10か月	11,730円	10,070円	8,400円	6,730円	5,060円	4,220円	
個人賠償責任保険金額		国内:無制限 (国外:1億円)						
育英費用保険金		50万円	50万円	50万円	50万円	30万円	—	
ケガ	死亡・後遺障害保険金	55万円	93万円	58万円	69万円	77.5万円	38万円	
	入院保険金日額	2,500円	2,500円	2,700円	1,700円	1,000円	—	
	手術保険金	外来の手術:入院保険金日額の5倍 入院中の手術:入院保険金日額の10倍						—
	通院保険金日額	1,300円	1,300円	1,400円	1,000円	700円	—	
疾病	入院保険金日額	2,000円	2,000円	—	—	—	—	
	手術保険金	外来の手術:入院保険金日額の5倍 入院中の手術:入院保険金日額の10倍		—	—	—	—	
	通院保険金日額 (継続して4日を超えて入院し、 退院後の通院)	1,000円	1,000円	—	—	—	—	
入院療養一時金		10万円	10万円	—	—	—	—	
弁護士費用保険金 (自己負担割合10%)		通算100万円 限度	—	—	—	—	通算100万円 限度	
法律相談・書類作成費用保険金 (自己負担額1,000円)		通算10万円 限度	—	—	—	—	通算10万円 限度	
携行品損害補償 (自己負担額3,000円)		10万円	10万円	—	—	—	—	
・天災補償 (地震・噴火またはこれらによる津波) / 熱中症補償 (日射・熱射) / 細菌性食中毒・ウイルス性食中毒補償 は全てのプランに含まれます。 ・特定感染症 (O-157 等) への補償はSS、S、A、Bプランに補償されます (C、Lプランには含まれませんのでご注意ください)。								
※制度運営費		350円	350円	350円	350円	350円	350円	

本紙は抜粋版の資料となります。正式なパンフレットは右記二次元コードよりアクセスの上、ご確認ください。

京良版



補償制度に関するお問い合わせは

取扱代理店

株式会社インターフィールド・トラスト

〒123-0863 東京都足立区谷在家1-23-11-701

TEL: 03-3857-9398 (受付時間: 平日の午前9時から午後5時まで)

共同募集代理店 **株式会社PTA Japan**

団体契約者



一般社団法人
全国PTA連絡協議会

制度引受保険会社



損害保険ジャパン株式会社

東東京支店東京第五支社

〒103-8255 東京都中央区日本橋2-2-10

TEL: 050-3788-9806 (受付時間: 平日の午前9時から午後5時まで)